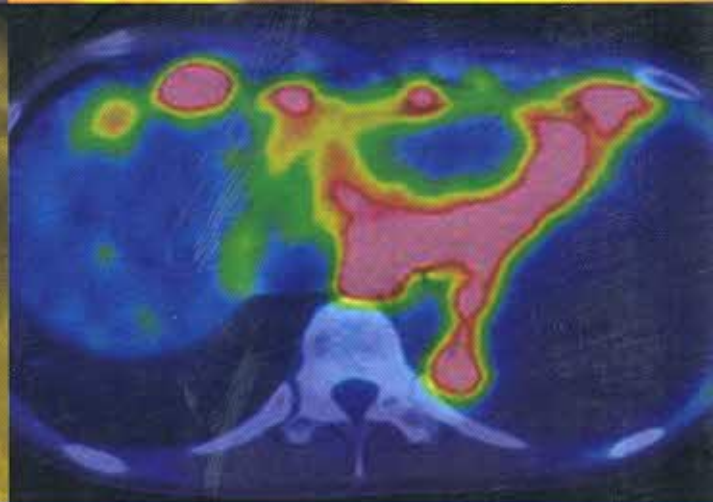
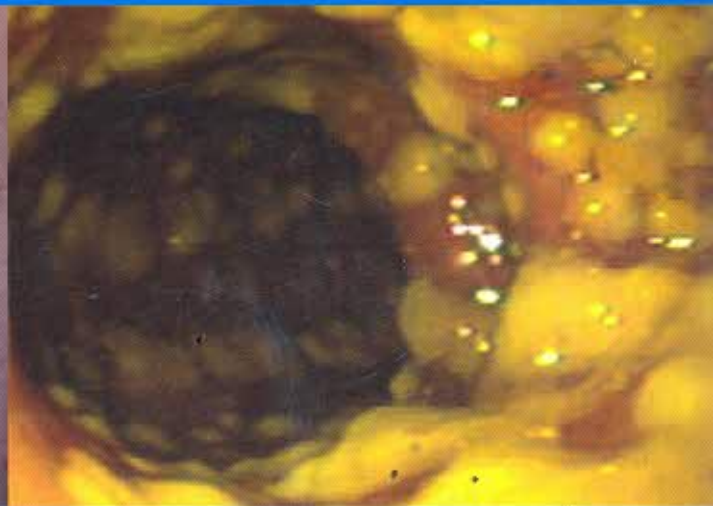




Clinical Practice in Gastroenterology

3rd Edition



10040276

ห้องสมุด วทบ. สุรินทร์

บรรณาธิการ
สุพจน์ พงศ์ประสพชัย
ทวิศักดิ์ แทนวันดี
สถาพร มานัสสทิษฐ์

สารบัญ

1	Gastroesophageal Reflux Disease สมชาย ลีลากุลดวงดี	1
2	Esophageal Motility Disorders and Achalasia สมชาย ลีลากุลดวงดี	12
3	Dyspepsia and Functional Dyspepsia มณฑิรา มณีรัตน์ระพร	19
4	<i>Helicobacter Pylori</i> อุตม ดชินทร	29
5	NSAID, Antiplatelet, Anticoagulant and Gastrointestinal Complication สมชาย ลีลากุลดวงดี	41
6	Upper Gastrointestinal Bleeding นนทลี เผ่าสวัสดิ์	50
7	Lower Gastrointestinal Bleeding นนทลี เผ่าสวัสดิ์	70
8	Mid Gastrointestinal Bleeding สุพจน์ พงศ์ประสพชัย	83
9	Gastrointestinal Investigation in Iron Deficiency Anemia วราญุ ปรัชญกุล	92
10	Acute Diarrhea สถาพร มานัสสภิตย์	102
11	Chronic Diarrhea สถาพร มานัสสภิตย์	113
12	Malabsorption Syndrome สถาพร มานัสสภิตย์	130
13	Chronic Constipation สมชาย ลีลากุลดวงดี	143

14	Irritable Bowel Syndrome มณฑิรา มณีรัตน์นะพร	153
15	Inflammatory Bowel Disease สถาพร มานัสสภิตย์	163
16	<i>Clostridium difficile</i>-associated Diarrhea วราญุ ปรัชญกุล	186
17	Microscopic Colitis วราญุ ปรัชญกุล	195
18	Colonic Polyps and Neoplasm สถาพร มานัสสภิตย์	199
19	Colorectal Cancer Screening จุลจักร สิมศิริวิไล	212
20	Diverticular Disease of the Colon นนทลี เผ่าสวัสดิ์	229
21	Intestinal Vascular Disorder วราญุ ปรัชญกุล	239
22	Gallstone and Gallstone-related Diseases นนทลี เผ่าสวัสดิ์	250
23	Liver Abscess สุพจน์ พงศ์ประสพชัย	261
24	Cholangiocarcinoma วราญุ ปรัชญกุล	271
25	Pancreatitis สุพจน์ พงศ์ประสพชัย	285
26	Pancreatic Cancer สุพจน์ พงศ์ประสพชัย	303
27	Pancreatic Cystic Neoplasm สุพจน์ พงศ์ประสพชัย	313
28	Liver Biochemistry Test and Approach to Acute and Chronic Hepatitis ทวีศักดิ์ แทนวันดี	323

29	Viral Hepatitis B ไวรัสตับดี ไชติยะปุตตะ	337
30	Viral Hepatitis C ไวรัสตับดี ไชติยะปุตตะ, ทวีตักดี แทนวันดี	348
31	Alcoholic Liver Disease พุลชัย จรัสเจริญวิทยา	361
32	Nonalcoholic Fatty Liver Disease พุลชัย จรัสเจริญวิทยา	371
33	Wilson Disease สุพจน์ นิมอนงค์	387
34	Hereditary Hemochromatosis สุพจน์ นิมอนงค์	397
35	Autoimmune Liver Disease พุลชัย จรัสเจริญวิทยา	408
36	Drug-induced Liver Injury ไวรัสตับดี ไชติยะปุตตะ	423
37	Acute Liver Failure ติวะพร ไชยญาติ	432
38	Cirrhosis ทวีตักดี แทนวันดี	441
39	Portal Hypertension and Complications ติวะพร ไชยญาติ	456
40	Radiological Approach to Liver Mass ปิยากรณ์ อภิสารธนรักษ์	479
41	Hepatocellular Carcinoma สุพจน์ นิมอนงค์	488
42	Vascular Disorder of the Liver สุพจน์ นิมอนงค์	502
43	Liver Diseases Unique to Pregnancy ติวะพร ไชยญาติ	518

44	Common Gastrointestinal Consultations in Inpatients	528
	จุลจักร สัมศิริวิไล	
45	Gastrointestinal Disorders in HIV	552
	อวยพร ศิริอยู่ยีน	
	Index	567